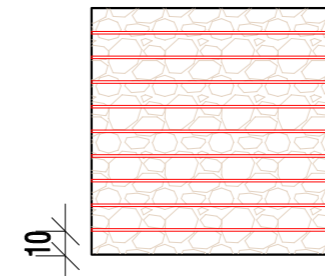


Keltuvo tvirtinimo padų montavimo vieta

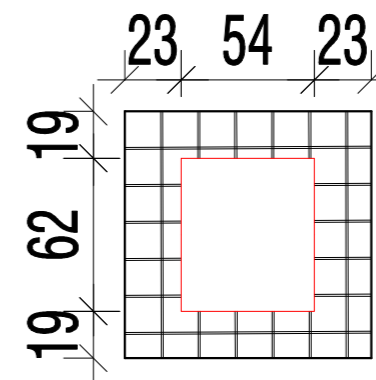


Armuotas betonas.  
Betono klasė ne žemesnė nei C25/30

9-i armatūros tinklai ( kas 10 cm) .  
Apatiniai - pilni tinklai  
Viršutinis išpjautas ties keltuvo montavimo padų tvirtinimo vieta  
Armatūros tinklo diametras - 8 mm  
Armatūros tinklo tipas - 150x150 mm



Viršutinio tinklo išpjovimo schema



Betono klasė - ne žemesnė nei C 25/30 pagal LST EN 206-1:2002  
Betono stingimo laikotarpis - minimum 21-a diena.  
Betono gniuždomasis stipris turi būti ne mažesnis kaip 3000 PSI (20,7 N/mm<sup>2</sup>).  
Keltuvo kolonų stovėjimo vietos - šlifotos pagal gulščiuką