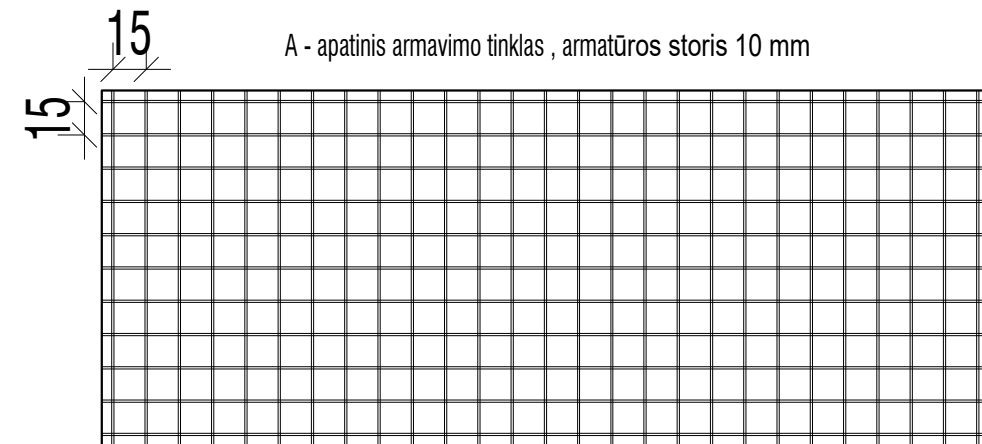


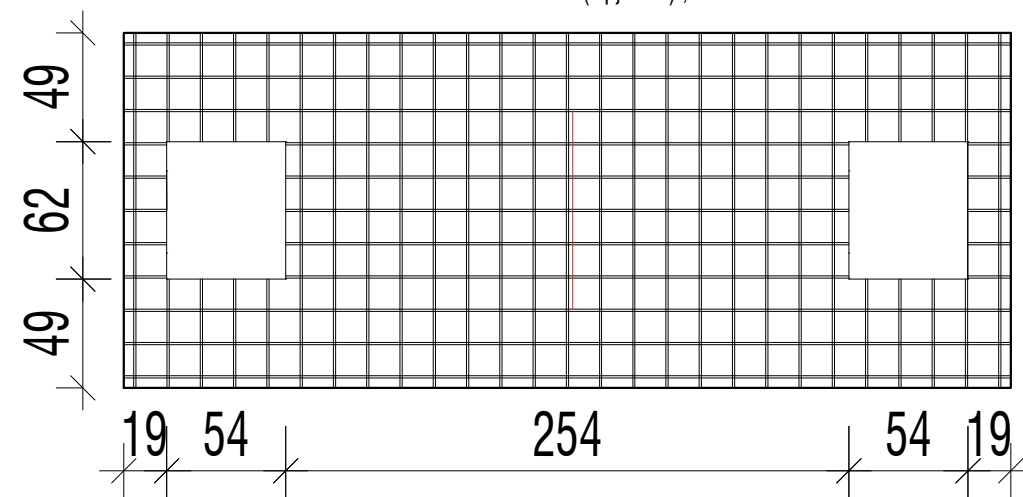
Betono klasė - ne žemesnė nei C 25/30 pagal LST EN 206-1:2002
 Betono stingimo laikotarpis - minimum 21-a diena.
 Betono gniuždomasis stipris turi būti ne mažesnis kaip 3000 PSI (20,7 N/mm²).
 Keltuvo kolonų stovėjimo vietos - šlifotos pagal gulščiuką



2 armatūros tinklai
 A - pilnas tinklas
 B - išpjautas ties keltuvo montavimo padų tvirtinimo vietomis
 A - apatinis armavimo tinklas , armatūros storis 10 mm



B - viršutinis armavimo tinklas (išpjautas) , armatūros storis 10 mm



Pavadinimas	TPL F450 keltuvo pamato įrengimo schema
DATA:	2017/09/22